


ECO SOLUTIONS

De Dietrich 



GUIDE ECO-SOLUTIONS

Tout savoir pour bien choisir
sa solution de chauffage



SOLAIRE
BOIS
POMPES À CHALEUR
CONDENSATION FIOUL/GAZ

De Dietrich 
Le Confort Durable®



Avec les Eco-Solutions

De Dietrich a pensé d'abord à vous

Vous trouvez que votre facture énergétique est trop élevée ?

Vous souhaitez faire des économies sans rien sacrifier à votre confort ?

Vous souhaitez changer de chaudière pour un modèle plus performant dès aujourd'hui et pour longtemps ?



Vous pensez que la défense de l'environnement commence par une meilleure solution question chauffage ?

Comme toujours, De Dietrich a pensé à vous et a créé les Eco-solutions pour répondre à tous vos besoins, pour satisfaire toutes vos attentes. Avec les Eco-Solutions, vous pouvez compter sur une large gamme de solutions innovantes et multi-énergies. Et parmi cette large gamme, il y a forcément une Eco-Solution qui vous correspond.

Avec les Eco-Solutions, De Dietrich en fait plus et prend de l'avance.

A partir du 26 septembre 2015, les nouvelles directives européennes Eco-conception et Etiquetage énergétique s'appliquent aux appareils de chauffage et de production d'eau chaude. De Dietrich franchit avec les Eco-Solutions une nouvelle étape et dépasse les exigences européenne.

Sommaire

<p>4 à 9</p> <p>Les 5 atouts des Eco-Solutions</p>	<p>10 à 15</p> <p>Une gamme qui répond à tous vos besoins</p>	<p>16 à 18</p> <p>Eco-conception, tout sur la nouvelle directive</p>
<p>19 à 23</p> <p>Etiquetage énergétique, le décryptage</p>	<p>24 à 25</p> <p>Un groupe mobilisé pour vous</p>	<p>26 à 27</p> <p>Votre glossaire pour tout comprendre</p>

Confort, performance, économies,
respect de l'environnement et services

Les Eco-Solutions
se mettent en 5 pour vous



Depuis toujours, De Dietrich s'engage à vous offrir des solutions de chauffage et de production d'eau chaude qui vous garantissent confort, performance, économies, respect de l'environnement et services.

La preuve par 5 avec les Eco-Solutions.

CONFORT

A tout moment de la journée, avec les Eco-Solutions, vous profitez d'un chauffage et d'une eau chaude à la bonne température que nous pouvons piloter au doigt et à l'oeil où que vous soyez.

PERFORMANCE

Avec les Eco-Solutions, pas de doute sur la performance de votre chaudière, de votre pompe à chaleur ou de votre chauffe-eau.

ÉCONOMIES

Le chauffage et la production d'eau chaude pèsent dans votre budget. Avec les Eco-Solutions, celui-ci va s'alléger très sensiblement.

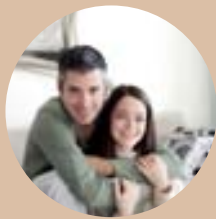
ENVIRONNEMENT

L'engagement de De Dietrich pour l'environnement est constant. Les Eco-Solutions, démontrent que ce sont avant tout des actes avec une baisse significative des consommations en énergies possibles.

SERVICES

Pour choisir, installer et maintenir les performances optimales de votre Eco-Solution, De Dietrich vous accompagne à travers de nombreux services à découvrir.





Isabelle et Romain
à Biarritz

« Question innovation, De Dietrich présente de sérieuses garanties. En choisissant une Eco-Solution combinant une pompe à chaleur avec du solaire, nous savions que nous aurions un must en matière de performances. »

PERFORMANCE

Exploitez le maximum de l'énergie.

- Les Eco-Solutions affichent des niveaux de performance pouvant aller jusqu'à A+++.
- Elles bénéficient du potentiel d'innovation De Dietrich.
- L'ensemble des produits et des systèmes Eco-Solutions sont testés et certifiés par des bureaux d'études indépendants.
- Elles sont optimisées pour toutes les situations, des plus simples aux plus complexes.
- Les chauffagistes experts De Dietrich sont formés pour optimiser l'installation des Eco-Solutions.



Cécile et Valentin
à Dunkerque

« Nous avons entendu parler des Eco-Solutions par notre chauffagiste De Dietrich qui s'occupe de notre contrat d'entretien. Le calcul a été vite fait. Il n'y avait pas à hésiter. Nous avons changé notre vieille chaudière. »

ECONOMIES

Des chiffres qui comptent.

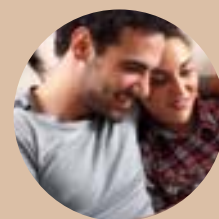
- Grâce à l'utilisation d'énergies renouvelables, vous pourrez faire jusqu'à 75% d'économies.
- A partir des systèmes de régulation, vous pilotez votre chauffage et votre eau chaude au plus près de vos besoins.
- Les Eco-Solutions sont pleinement compatibles avec le plan de Transition Énergétique. Vous pouvez ainsi profiter d'un crédit d'impôt jusqu'à 30% sur le matériel acheté.



CONFORT

Le pilotage au doigt et à l'œil.

- Les Eco-Solutions, c'est une très large gamme de produits de chauffage et d'eau chaude pour tous les confort. En ville, à la campagne. En maison ou en appartement. Pour les célibataires comme pour les familles nombreuses. Pour les jeunes et les moins jeunes.
- Toutes les Eco-Solutions se distinguent par un fonctionnement discret. Un gain de plusieurs décibels très appréciable au quotidien.
- Pour adapter l'utilisation de l'énergie selon vos besoins, la régulation offre une grande variété de pilotages. Très simple à utiliser, elle permet de régler la température, les programmes et de nombreux paramètres de votre Eco-Solution selon le modèle choisi.
- A partir de la nouvelle application Diematic iSystem, vous pilotez votre chaudière directement via votre smartphone ou votre tablette, où que vous soyez.



Jeanne et Maxime, *à Ivry-sur-Seine*

« Il n'était pas question de sacrifier quoi que ce soit à notre confort. Nous avons trouvé une Eco-Solution : une chaudière à condensation qui correspond parfaitement à nos besoins et à la taille de notre maison. »



ENVIRONNEMENT



Christine et Jacques à la Souterraine

« Nous avons profité de travaux dans notre résidence secondaire pour changer notre système de chauffage. Ce qui nous a convaincu de choisir une Eco-Solution, c'est l'utilisation d'une énergie propre proposée par De Dietrich. »

Un geste aujourd'hui et pour demain.

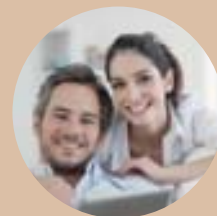
L'engagement de De Dietrich pour l'environnement, ce sont avant tout des actes.

- Les produits Eco-Solutions rejettent moins de polluants dans l'atmosphère que la plupart des appareils de chauffage et de production d'eau chaude existants.
- De nombreuses Eco-Solutions utilisent le soleil ou l'air, énergies 100% propres, 100% renouvelables.
- De Dietrich concrétise aussi ses actions pour l'environnement à travers l'engagement RSE de l'entreprise.

SERVICES

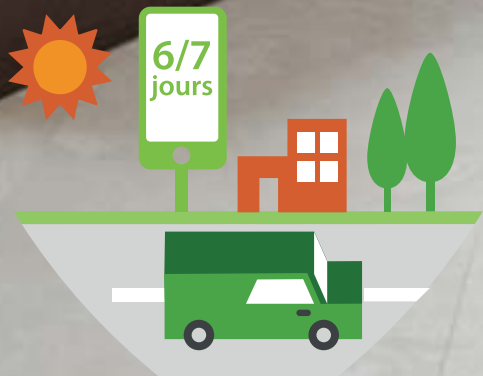
Vous faciliter le confort.

- Avec De Dietrich Info Service (0825 120 520, 0,15cts/min), nos conseillers sont à votre écoute pour vous informer, ou vous orienter vers un chauffagiste expert.
- Pour bien choisir votre Eco-Solution, votre chauffagiste-expert est votre plus proche conseiller.
- Les Eco-Solutions peuvent vous faire profiter d'une extension de garantie de 10 ans sur le corps de chauffe des chaudières condensation jusqu'à 65 kW.
- Les techniciens spécialisés de Serv'Elite, interviennent 6j/7. Ils assurent un rendement optimal dans le temps de votre Eco-Solution grâce au contrôle de son bon fonctionnement et à son entretien. Une assurance tranquillité et confort, pour longtemps.



Marie et Paul à Nancy

« Nous connaissons depuis longtemps notre chauffagiste-expert. Une fois encore, il nous a parfaitement accompagné pour choisir notre nouvelle chaudière Eco-Solution. Et nous savons que nous pouvons compter sur lui même après l'installation. »



Les Eco-Solutions

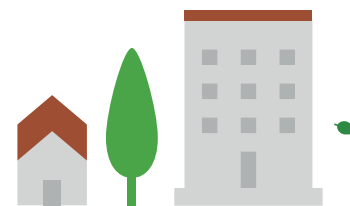
Il y en a naturellement
une pour vous



Vous vivez dans une maison ou dans un appartement ?

En ville ou à la campagne ?

Vous habitez avec vos enfants ?



Vous souhaitez remplacer votre chaudière ou votre chauffe-eau par un système global innovant ?

Avec les Eco-Solutions, De Dietrich vous propose des innovations technologiques de pointe pour répondre à toutes les conditions de vie. Et surtout la vôtre.

La condensation fioul et gaz

Avec la condensation, on chauffe plus avec moins d'énergie. La chaleur de la vapeur d'eau contenue dans les fumées est en effet récupérée. **Le rendement est ainsi supérieur à 100%**. Il en résulte d'importantes économies tout en limitant le rejet de polluants dans l'atmosphère.

Les pompes à chaleur

Autour de nous, ce ne sont pas les sources d'énergie gratuites et infinies qui manquent. L'air, l'eau et la terre en font partie. Une pompe à chaleur y puise l'énergie nécessaire à son fonctionnement. La chaleur est restituée pour chauffer ou rafraîchir. **Vous réalisez jusqu'à 75% d'économies d'énergie**, 3 kWh étant récupérés pour 1 kWh produit.

Le solaire

Le soleil est également une énergie propre, gratuite et inépuisable. La technologie actuelle permet d'utiliser un appareil fonctionnant à l'énergie solaire partout en France, quelle que soit la région où vous habitez.

Les économies réalisées grâce à l'énergie solaire représentent jusqu'à 60% des dépenses d'énergie nécessaires à la production de votre eau chaude sanitaire.

Des Eco-Solutions particulièrement exemplaires

Pour répondre à vos besoins en matière de chauffage et de production d'eau chaude sanitaire, il existe de très nombreuses Eco-Solutions. En voici une sélection, l'ensemble étant à découvrir sur notre site ecosolutions-dedietrich-thermique.fr

Chauffage et production d'eau chaude : chaudières à gaz

NANEO



La chaudière à condensation la plus compacte du marché, facile à installer dans un minimum d'espace.

L'essentiel

- Très simple à utiliser.
- Température constante chez vous.
- Reconstitution rapide de l'eau chaude soutirée.
- 30% d'économies par rapport à une chaudière classique.
- Haut rendement de 109%.

Indice de performance énergétique



Pour aller encore plus loin

Optimisez cette Eco-Solution avec le chauffe-eau solaire Inisol Uno. Vous profiterez d'une énergie 100% gratuite pour 0 rejet de CO2 dans l'atmosphère. **Vous bénéficierez ainsi en plus de 60% d'eau chaude sanitaire gratuite.**

Indice de performance énergétique



MODULENS G

La condensation en mode excellence pour un rendement annuel jusqu'à 109%

L'essentiel

- S'adapte à tous les besoins grâce à un brûleur modulaire de 22% à 100%.
- Eau chaude à volonté à partir d'un ballon à stratification de 100 l. Celui-ci est équipé d'un échangeur à plaque qui permet de réchauffer très rapidement l'eau chaude utilisée.
- Système Diematic iSystem, un tableau de commande ergonomique pour un pilotage intuitif

Indice de performance énergétique



Chauffage et production d'eau chaude : chaudières au fioul

NEOVO ECONOX

Le fioul à prix gagnant.

L'essentiel

- La chaudière fioul basse température la plus performante du marché.
- Rendement annuel jusqu'à 93%
- Corps de chauffe en fonte eutectique assurant une longévité maximum.
- Elle trouve sa place partout avec une faible profondeur.
- Pilotage facile et optimisé en fonction de la température extérieure.
- Des solutions confort avec des ballons d'eau chaude allant de 110 à 160 litres selon les besoins.

Indice de performance énergétique



Pour aller encore plus loin

Optimisez cette Eco-Solution en choisissant NeOvo condensation. **Vous profiterez ainsi de la performance de la technologie condensation et vous ferez 20% d'économies d'énergie en plus.**

Indice de performance énergétique



Le meilleur du fioul hautes performances.

L'essentiel

- Une exclusivité De Dietrich, le brûleur modulant de 59% à 100%, très silencieux, qui évite les allumages successifs.
- Rendement annuel jusqu'à 105%.
- Préparateur d'eau chaude sanitaire de 100 l' intégré.
- Sonde extérieure pour une adaptation en temps réel de la chaudière.
- Style esthétique haut de gamme.
- Installation rapide.

Indice de performance énergétique



Pour aller plus loin

Optimisez cette Eco-Solution avec un chauffe-eau solaire Dietrisol. Vous profiterez d'une énergie 100% gratuite pour 0 rejet de CO2 dans l'atmosphère. **Vous bénéficierez ainsi en plus de 60% d'eau chaude sanitaire gratuite.**

Indice de performance énergétique



MODULENS O



Chauffage et production d'eau chaude sanitaire : pompes à chaleur

ALEZIO EVOLUTION



**Une source d'énergie infinie : l'air !
Jusqu'à 75% d'économies d'énergie.**

L'essentiel

- Aucun rejet de polluants dans l'atmosphère.
- Production d'eau chaude assurée avec un ballon de 220 l (pour les versions V220).
- Installation facile car tout est intégré.
- Fonctionnement très simple.
- Système très silencieux.
- Prix attractif pour un investissement gagnant.

Indice de performance énergétique



GSHP



Pour aller plus loin

Optimisez cette Eco-Solution en choisissant une pompe à chaleur géothermique couplée à un préparateur solaire. Vous profiterez d'une énergie 100% gratuite pour 0 rejet de CO₂ dans l'atmosphère. **Vous bénéficierez ainsi en plus de 60% d'eau chaude sanitaire gratuite.**

Indice de performance énergétique



Pour aller encore plus loin

Associez la pompe à chaleur **HP Inverter Evolution** au système solaire de soutien au chauffage **Dietrisol Quadro**. Combinez les performances de la pompe à chaleur et du solaire pour le chauffage et l'eau chaude. **Jusqu'à 80% d'économies sur votre facture !**

Indice de performance énergétique



Production d'eau chaude sanitaire : chauffe-eau

UNISOL UNO



Le chauffe-eau solaire

Vous profiterez d'une énergie 100% gratuite pour 0 rejet de CO2 dans l'atmosphère. Vous bénéficierez de 60% d'eau chaude sanitaire gratuite.

Indice de performance énergétique



KALIKO SPLIT



Le chauffe-eau thermodynamique

L'essentiel

- 65% d'eau chaude gratuite.
- Couvre tous les besoins de la famille.
- Trouve sa place partout.
- Niveau sonore très faible.
- Utilisation très simple.
- Récupération de l'énergie sur l'air ambiant, la VMC ou l'air extérieur. Selon modèles Kaliko, Kaliko Essentiel ou Split.
- Réchauffage de l'eau en moins de 8 heures.

Indice de performance énergétique



COR-EMAIL



Le chauffe-eau électrique

L'essentiel

- Maintien constant de la température à plus de 55°C pour éviter tout risque de légionelle.
- Isolation renforcée.
- Thermostat intégré.
- Système anti-brûlures
- Produit conçu pour fonctionner très longtemps.
- Les chauffe-eau Cor-émail sont équipés d'un système anti-entartrage et de la technologie anti-corrosion Titan Hybrid System (THS). La cuve est protégée dans le temps. La durée de vie de votre chauffe-eau est ainsi doublée.

Indice de performance énergétique





Eco-conception,

Une directive qui va droit au but

4 bénéfiques pour une directive

L'Eco-conception, c'est pour vous :

- Des appareils plus performants.
- Un meilleur rendement en matière de chauffage.
- Des produits qui respectent mieux l'environnement.
- Plus d'économies.

Plus d'efficacité, moins de pollution et moins de bruit

La directive européenne Eco-conception, appelée aussi directive Eco-design, s'applique aux appareils de chauffage et de production d'eau chaude.

- Elle est valable dans tout l'espace économique européen.
- Elle impose un minimum d'efficacité énergétique, un taux maximum d'émission de polluants et de bruit.
- **Les produits au rendement saisonnier inférieur à 86% seront progressivement éliminés du marché.**
- Les appareils soumis à la directive peuvent être installés chez un particulier ou dans des logements collectifs, dans un logement neuf ou restauré.

Les appareils concernés

La directive Eco-conception concerne une large gamme de produits.

- **Les générateurs d'une puissance inférieure à 400 kW.**
- Les chauffe-eau et les ballons de stockage d'une capacité inférieure à 2 000 litres.
- Les pompes à chaleur, les chaudières micro-cogénération, les chaudières, les chauffe-eau électriques à accumulation, électriques instantanés, thermodynamiques ou solaires, les ballons de stockage et les régulations.

C'est pour bientôt

A partir **26 septembre 2015**, vous avez rendez-vous avec **l'Eco-conception**, date à laquelle la directive s'appliquera.

- Auparavant, le 1er août 2015 **l'Indice d'Efficacité Energétique des pompes de circulation devra être ramené de 0,23 à 0,27** pour encore plus d'économies et de performance.
- Les produits non conformes à la directive pourront être encore commercialisés seulement par les installateurs et les distributeurs, les fabricants n'y étant plus autorisés.



La mobilisation pour l'environnement

Depuis 2008, l'Union Européenne mène une politique active pour lutter contre **le changement climatique**. Le plan 20/20/20 en est la meilleure preuve : faire passer la part des énergies renouvelables à 20%, **réduire les émissions de CO2 de 20%** et diminuer la consommation d'énergie primaire de 20% à l'horizon 2020.

Des ambitions récemment revues à la hausse, les pays de l'Union Européenne s'engageant à **réduire les émissions de gaz à effet de serre de 40% d'ici à 2030**. Le gouvernement français a lui aussi pris un ensemble de mesures pour protéger l'environnement. Ce fut d'abord le Grenelle du même nom, puis le plan de Transition Énergétique voté à l'automne dernier. **C'est dans ce contexte que la directive Eco-conception a vu le jour.**



Etiquetage énergétique

Mode d'emploi

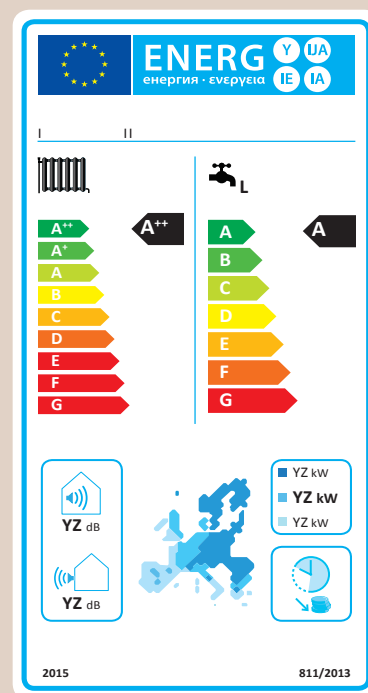
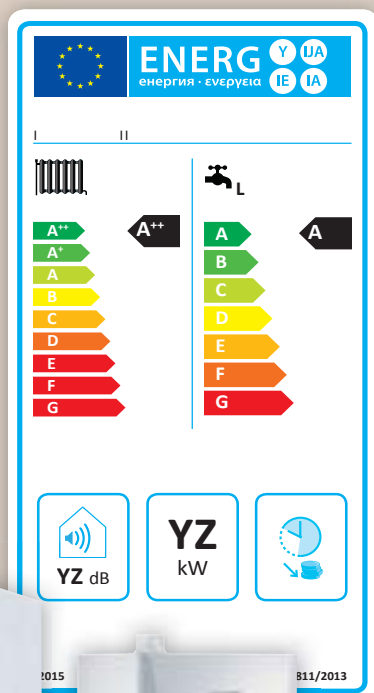
Après les appareils électro-ménagers, c'est au tour des appareils de chauffage et de production d'eau chaude sanitaire d'être concernés par l'Etiquetage énergétique, appelée aussi directive Labelling. Le but est simple : vous offrir une information claire et objective pour que vous puissiez choisir un produit en toute connaissance de cause.

- A partir du 26 septembre 2015, vous trouverez l'étiquette énergie apposée sur tous les produits d'une puissance inférieure à 70 kW.
- Vous pourrez alors connaître son efficacité énergétique, A+++ étant la meilleure performance.
- Vous serez aussi informé sur son niveau sonore, le nom du fabricant...

Production de chauffage et d'eau chaude sanitaire

ETIQUETTE CHAUDIERE MIXTE CHAUFFAGE + PRODUCTION ECS*

ETIQUETTE PAC** CHAUFFAGE + PRODUCTION ECS



Nanéó



Modulens G

Alezio Evolution



LÉGENDES DES PICTOGRAMMES

I Marque

II Modèle de générateur



Classe d'efficacité énergétique saisonnière



Concerne chauffage



Volume d'eau chaude utilisé par jour, généralement M ou L ou XL



Panneaux solaires thermique



Puissance acoustique LWA à l'intérieur



Ballon tampon ou stockage eau chaude sanitaire



Puissance acoustique LWA à l'extérieur

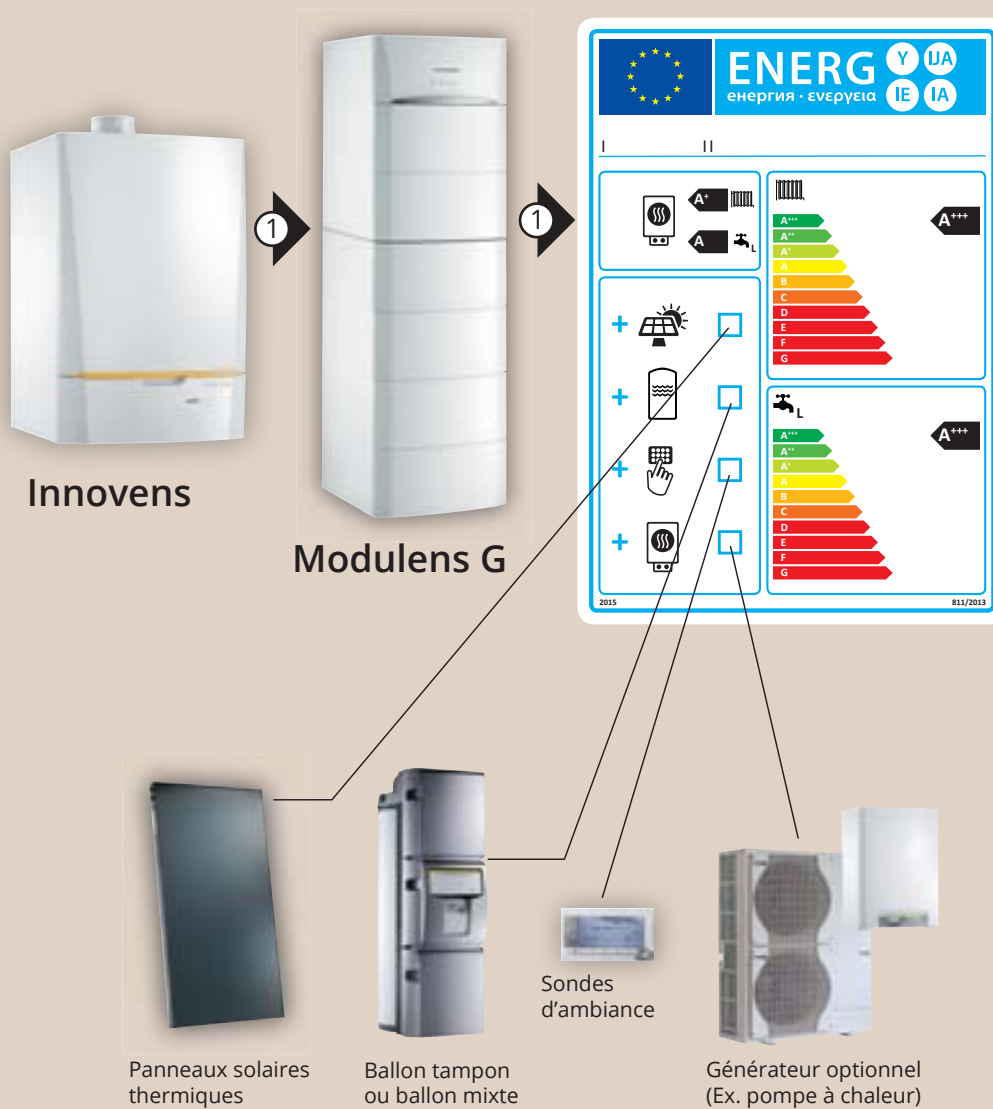


Générateur complémentaire optionnel (par exemple pompe à chaleur)



Pictogramme optionnel rajouté seulement si le dispositif permet le délestage pour un fonctionnement en mode heures pleines/heures creuses

ETIQUETTE SYSTEME CHAUFFAGE + PRODUCTION ECS



Production d'électricité

YZ kW

Puissance utile en kW

WXYZ **YZ**
kWh/annum GJ/annum

Consommation annuelle d'électricité exprimée en kWh d'énergie finale ou consommation de combustible exprimée en GJ (PCS)



Consommation annuelle d'électricité, exprimée en kWh d'énergie finale ou consommation annuelle de combustible exprimée en GJ (PCS) suivant les 3 zones climatiques en Europe

YZ w

Pertes statiques en Watt

XYZ L

Capacité de stockage du ballon d'eau chaude en Litres

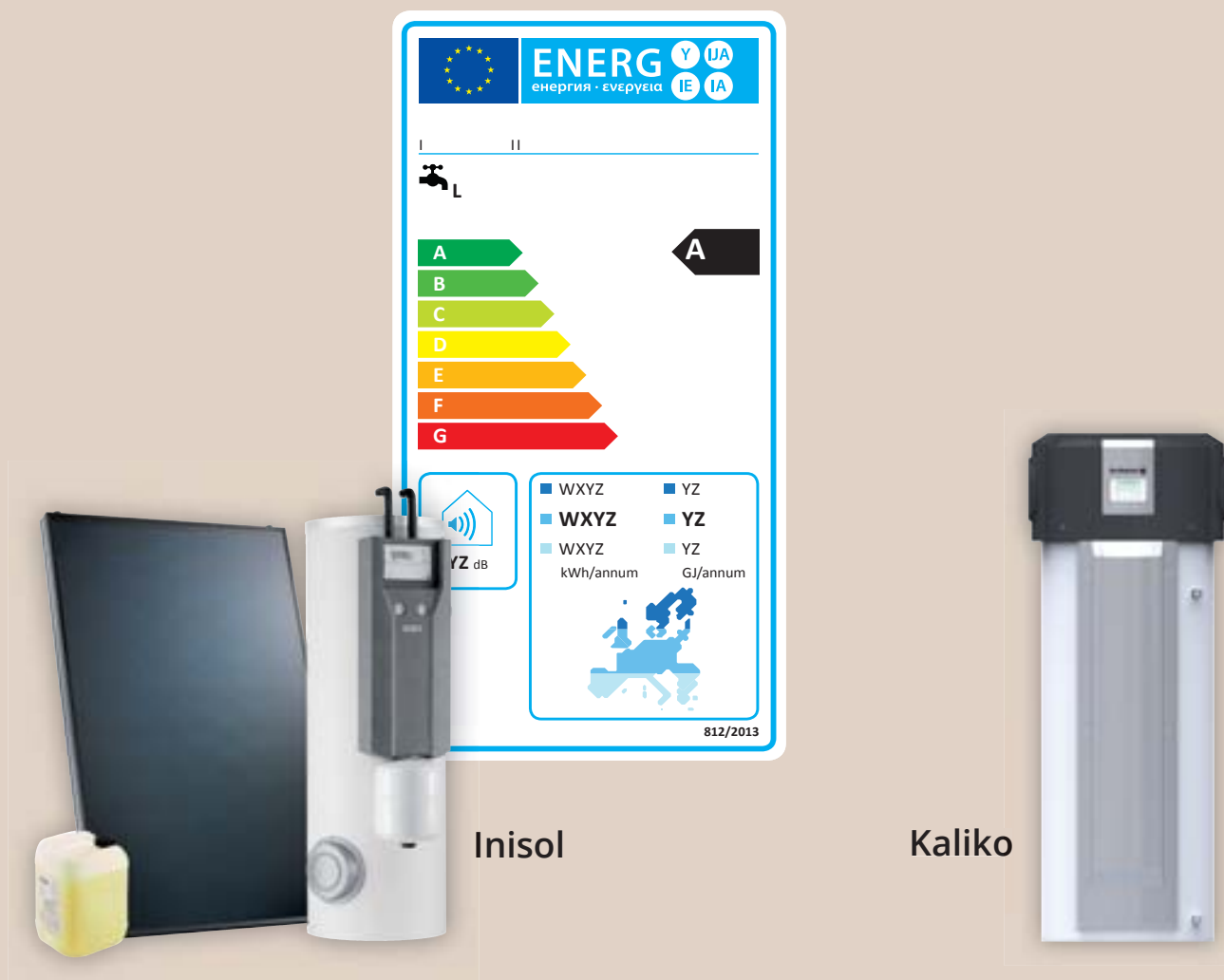


Puissance exprimée en kW suivant les 3 zones climatiques en Europe

* ECS : eau chaude sanitaire **PAC : pompe à chaleur

Production d'eau chaude sanitaire

ETIQUETTE CHAUFFE-EAU SYSTEME SOLAIRE AVEC APPOINT ÉLECTRIQUE



LÉGENDES DES PICTOGRAMMES

I Marque

II Modèle de générateur

Classe d'efficacité énergétique saisonnière

Concerne chauffage

Volume d'eau chaude utilisé par jour, généralement M ou L ou XL

Panneaux solaires thermique

Puissance acoustique LWA à l'intérieur

Ballon tampon ou stockage eau chaude sanitaire

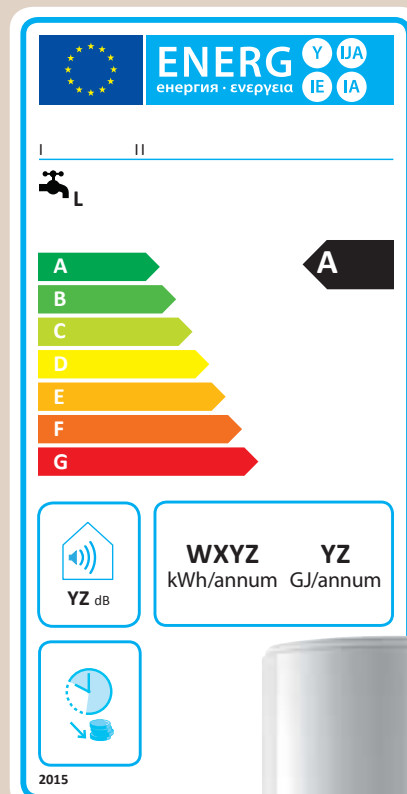
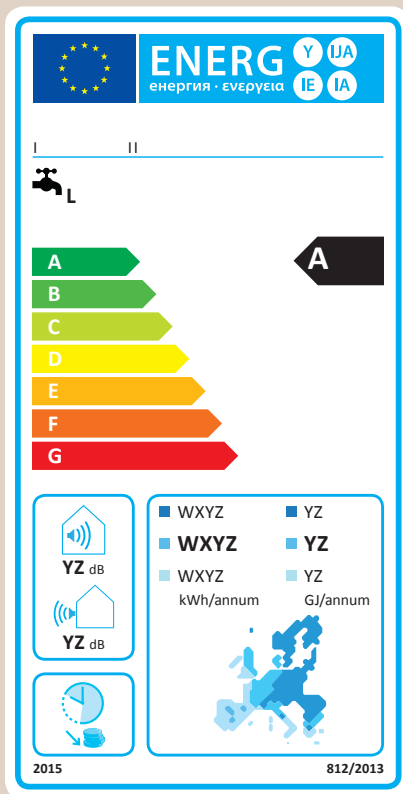
Puissance acoustique LWA à l'extérieur

Générateur complémentaire optionnel (par exemple pompe à chaleur)

Pictogramme optionnel rajouté seulement si le dispositif permet le délestage pour un fonctionnement en mode heures pleines/heures creuses

ETIQUETTE CHAUFFE-EAU
THERMODYNAMIQUE

ETIQUETTE CHAUFFE-EAU ELECTRIQUE,
GAZ OU ACCU GAZ



Cor Email



Production d'électricité

YZ kW

Puissance utile en kW

WXYZ **YZ**
kWh/annum GJ/annum

Consommation annuelle d'électricité exprimée en kWh d'énergie finale ou consommation de combustible exprimée en GJ (PCS)



Consommation annuelle d'électricité, exprimée en kWh d'énergie finale ou consommation annuelle de combustible exprimée en GJ (PCS) suivant les 3 zones climatiques en Europe

YZ w

Pertes statiques en Watt

XYZ L

Capacité de stockage du ballon d'eau chaude en Litres



Puissance exprimée en kW suivant les 3 zones climatiques en Europe

De Dietrich

tout un groupe qui pense avant
tout à vous



Un leader qui innove et qui s'engage

De Dietrich fait partie du groupe BDR Thermea, **3ème acteur européen** sur le marché du chauffage. Présent dans le monde entier, le groupe dispose de **19 sites de production** et d'un centre de compétence monde situé à Mertzwiller, en France, pour les chaudières, les pompes à chaleur, les préparateurs d'eau chaude sanitaire et les régulations.

Leader du marché de la condensation, De Dietrich s'engage depuis longtemps à vous offrir des solutions d'avenir qui garantissent confort durable et performance, économies et services, dans le respect de l'environnement. **Aujourd'hui, avec les Eco-Solutions, De Dietrich vous propose un ensemble de produits innovants, combinant les énergies, adaptés à tous les besoins, qui dépassent en performance et en économies les normes des nouvelles directives Eco-conception et Étiquetage énergétique.**



Trois valeurs clés pour vous garantir la meilleure qualité

Pour vous, De Dietrich n'en fera jamais assez. Depuis notre création il y a trois siècles, nous appuyons notre développement sur de vraies valeurs : **la qualité, la fiabilité et la durabilité**. Des valeurs partagées par tous nos collaborateurs pour vous offrir des produits et des services répondant à vos attentes. Quel que soit le modèle, du plus simple au plus sophistiqué, tous les appareils de chauffage signés De Dietrich bénéficient d'une qualité parfaite. Tout est mis en œuvre pour assurer **la fiabilité et la longévité des équipements**.

Ces principes s'appliquent particulièrement à la préconisation des Eco-Solutions. Elles illustrent aussi le sens de l'innovation qui, chez De Dietrich, est une seconde nature. Elles démontrent sa capacité à vous offrir des solutions conçues pour durer, **conjuguant l'excellence des produits et des services**.

Entièrement orientés vers les nouvelles technologies alliant économies d'énergie et protection de l'environnement, plus de 100 ingénieurs oeuvrent dans les nombreux centres d'études et de recherche pour créer les chaudières et autres matériels de chauffage de demain. Une preuve supplémentaire de la priorité donnée à l'engagement et à l'innovation.

Car pour De Dietrich, les seules innovations sont celles qui durent.

Le Confort Durable[®], une ambition partagée

Pour vous, De Dietrich participe à la protection de l'environnement, sans compromettre vos exigences de confort.

En optant pour le Confort Durable[®] apporté par les Eco-Solutions, vous économisez l'énergie en ne consommant que ce qu'il faut, quand il le faut. Vous contribuez à la sauvegarde de l'environnement en utilisant des systèmes de chauffage mettant en œuvre des technologies écologiques, utilisant des énergies renouvelables.

Vous améliorez votre confort, tout en défendant l'environnement, grâce à une technologie durable.

www.dedietrich-thermique.fr

Glossaire



A



A+++

Plus haute performance énergétique d'une Eco-Solution dans le cas d'un système multi-énergie.

C

Condensation

La condensation, c'est l'art de chauffer mieux en utilisant moins d'énergie.

Cette technologie permet en effet de récupérer la chaleur d'eau contenue dans les fumées.

Il en résulte des rendements supérieurs à 100%, moins de polluants rejetés dans l'atmosphère et plus d'économies.

D

De Dietrich Info service :

Notre service consommateur à votre écoute



E



Eco-conception

C'est une directive européenne qui s'appliquera à partir du 26 septembre 2015 aux appareils de chauffage et de production d'eau chaude. Son objectif principal est d'en améliorer la performance tout en minimisant les émissions de polluants et le bruit.

ECS

Trois lettres pour désigner l'Eau Chaude Sanitaire.

Eco-design

Synonyme d'Eco-conception. Ce terme est principalement employé en anglais.

Eco-Solutions

Avec les Eco-Solutions, De Dietrich vous propose des solutions de chauffage garantissant confort, performance, économies et respect de l'environnement. Les Eco-Solutions répondent aux nouvelles directives européennes Eco-conception et Etiquetage énergétique. Bénéficiez aussi de l'expertise, des conseils et des services de notre réseau de professionnels agréés.

Etiquetage énergétique (ou labelling)

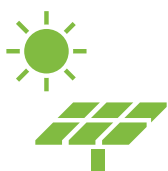
Il entrera également en application le 26 septembre 2015. Il se concrétise par une étiquette, déjà appliquée sur les appareils électro-ménagers, qui permet de connaître l'efficacité énergétique d'un produit, son niveau sonore, le nom du fabricant...

I

**IEE**

Trois lettres pour désigner l'Indice d'Efficacité Energétique d'un appareil. Au 1er août 2015, il est ramené de 0,23 à 0,27, soit un gain en performance et en économies.

P

**Plan 20/20/20**

Le plan 20/20/20 ou plan énergie-climat de l'Union Européenne a été décidé en décembre 2008. Son but est de faire passer la part des énergies renouvelables à 20%, de diminuer les émissions de CO2 et la consommation d'énergie primaire de 20% à l'horizon 2020. C'est dans ce cadre que les directives Eco-conception et Etiquetage énergétique ont été élaborées.

Pompe à chaleur (PAC)

Cette technologie utilise les sources d'énergie gratuites et infinies que sont l'air, la terre et l'eau. Une pompe à chaleur permet aussi bien de chauffer que de rafraîchir.

R

**Régulation**

Ce système pilote la chaudière au plus près des besoins, en utilisant juste ce qu'il faut d'énergie, tout en vous permettant de profiter d'un confort optimal. Certaines régulations De Dietrich offrent la possibilité d'un pilotage à distance.

RGE

Sigle qui signifie Reconnu Garant de l'Environnement. Il désigne un label obligatoire pour les professionnels qui souhaitent effectuer des travaux de rénovation énergétique et faire bénéficier à leurs clients du crédit d'impôt.

S

**Serv'Elite**

C'est le service après-vente De Dietrich. Les techniciens spécialisés de Serv'Elite interviennent 6j/7.

Pour vous accompagner au mieux dans le choix de votre Eco-Solution rendez-vous sur notre site internet **ecosolutions.dedietrich-thermique.fr**

Pour y retrouver des conseils, un calculateur d'énergies qui vous propose une large gamme de solutions et la possibilité de géolocaliser l'installateur le plus proche de chez vous !



Découvrez notre vidéo pour tout savoir sur les directives européennes et sur les Eco-Solutions en flashant ce code :

